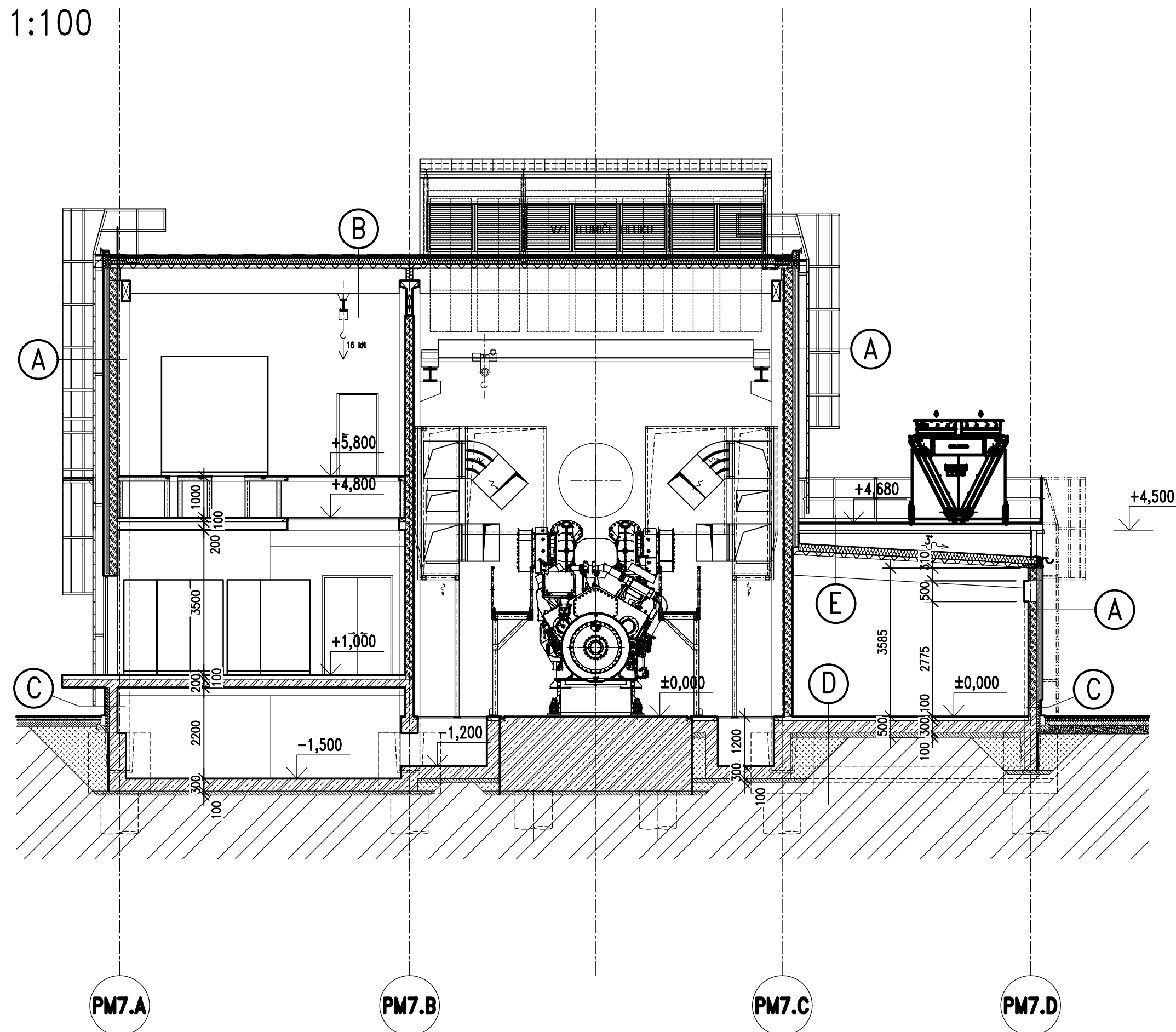


ŘEZ B-B

M 1:100



LEGENDA:

- ŽELEZOBETONOVÉ PREFABRIKOVANÉ STĚNOVÉ DÍLCY
- ŽELEZOBETON
- PROSTÝ BETON
- HUTNĚNÝ ZÁSYP VHODNOU ZEMINOU

SKLADBA PODLAH, STĚN A STŘECH:

- A** ŽELEZOBETONOVÉ PREFABRIKOVANÉ STĚNOVÉ SENDVIČOVÉ PANELE:
- Hydrofobizační bezbarvý nátěr (Př. dry-concrete)
 - ŽELEZOBETON 200mm – bez barevné úpravy
 - TEPELNÁ IZOLACE Z EPS TL. 80mm
 - ŽELEZOBETON 60mm – bez barevné úpravy
 - Hydrofobizační bezbarvý nátěr (Př. dry-concrete)
- B** SKLÁDANÝ STŘEŠNÍ PLÁŠŤ
- ASFALTOVÝ HYDROIZOLAČNÍ VRCHNÍ SBS MODIFIKOVANÝ PÁS S POSYPEM PŘITAVENÝ K PODKLADNÍMU PÁSU
 - ASFALTOVÝ HYDROIZOLAČNÍ PODKLADNÍ SBS MODIFIKOVANÝ PÁS S KOTVENÝ K TRAPÉZOVÝM PLECHŮM
 - TEPELNÁ IZOLACE Z MINERÁLNÍCH VLÁKEN (MIN. 175kg/m3) tl. 60mm
 - DESKA CETRIS BASIC tl. 10mm
 - TEPELNÁ IZOLACE Z MINERÁLNÍCH VLÁKEN (MIN. 175kg/m3) tl. 120mm
 - DESKA CETRIS BASIC tl. 14mm
 - PAROTĚSNÁ FÓLIE (PŘ. DEKSEPAR TL. 0,2mm...)
 - TRAPÉZOVÉ PLECHY TR 90/305 TL. 0,75mm – v podhledu pozinkovaný povrch
 - NOSNÁ ŽELEZOBETONOVÁ KONSTRUKCE
- C** BETONOVÝ SOKL
- KAMÍNKOVÁ MOZAIKOVÁ OMÍTKA (RAL 7030 SVĚTLÁ AŽ STŘEDNĚ ŠEDÁ)
 - CEMENTOVÁ STĚRKA SYSTÉMU
 - VÝZTUŽNÁ MŘÍŽKA
 - CEMENTOVÁ STĚRKA SYSTÉMU
 - TEPELNÁ IZOLACE Z EXTRUDOVANÉHO POLYSTYRENU (ALT. DESKY PERIMETR) TL. 100mm, LEPENÁ ASFALTEM, VE VÝŠCE 300mm NAD TERÉN PŘIKOTVIT HMOŽDINKAMI
 - HYDROIZOLACE Z SBS MODIFIKOVANÝCH ASFALTOVÝCH PÁSŮ TYPU NATAVOVANÁ, PROTI ZEMNÍ VLNOSTI
 - SOKL ZE ŽELEZOBETONU
 - HYDROFOBIZAČNÍ BEZPARVÝ NÁTĚR
- D** BETONOVÁ PODLAHA
- SPÁDOVANÁ BETONOVÁ MAZANINA (POVRCH OŠETŘEN VHODNÝM MATERIÁLEM S ODLNOSTÍ VŮČI VODĚ, ROPNÝM PRODUKTŮM, ZAJIŠŤUJÍCÍM BEZPRAŠNOST, DIFUZNÍ OTEVŘENOST A PROTISKLUZNOST)
 - ZÁKLADOVÁ DESKA ZE ŽELEZOBETONU S ODLNOSTÍ PROTI PRŮSAKU
 - PODKLADNÍ BETONOVÁ MAZANINA tl. 100mm
 - HUTNĚNÝ ZPĚTNÝ ZÁSYP VHODNOU ZEMINOU
 - ROSTLÁ ZEMINA
- E** STŘECHA PŘÍSTAVKU
- ASFALTOVÝ HYDROIZOLAČNÍ VRCHNÍ SBS MODIFIKOVANÝ PÁS S POSYPEM PŘITAVENÝ K PODKLADNÍMU PÁSU
 - ASFALTOVÝ HYDROIZOLAČNÍ PODKLADNÍ SBS MODIFIKOVANÝ PÁS S KOTVENÝ K TRAPÉZOVÝM PLECHŮM
 - TEPELNÁ IZOLACE Z MINERÁLNÍCH VLÁKEN (MIN. 175kg/m3) tl. 180mm
 - PAROTĚSNÁ FÓLIE
 - TRAPÉZOVÉ PLECHY TR 90/305 TL. 0,75mm – v podhledu pozinkovaný povrch
 - NOSNÁ BET. KONSTRUKCE STŘECHY

±0,000=448,800 BpV

0	30.09.2022	První vydání	Ing. Holeček	Ing. Červný	Ing. Hauba
Rev.	Datum	Popis	Kreslil	Podpis	Kontroloval
Místo stavby:			Název stavby:		Císto stavby:
Průmyslový areál Teplárny Tábor (TTa1)			Plynofikace Teplárny Tábor		-
Objednatel:			Jednotka:		Měřítka:
energy			část D.1.2-SO 02 - Objekt kog. motorgenerátor. jednotky PM7		1:100
D.1.2.1 Arch. a stavebně tech. a konstrukční řešení			Formát:		A2(4xA4)
Zhotovitel:			Název:		Datum:
HD Engineering			Rez B-B		30.09.2022
Stupeň projektu:			Č. dok.		Kopie č.:
Dokumentace pro vydání společného povolení			EE03 UMR6710 Z303, 0		b.3